

Kuparinen ajojohdin

KÄYTTÖ

Sähköenergian siirto- ja syöttöjohtimena sähkörautatieelinjoilla. (3)

Johtimen suurin sallittu lämpötila:

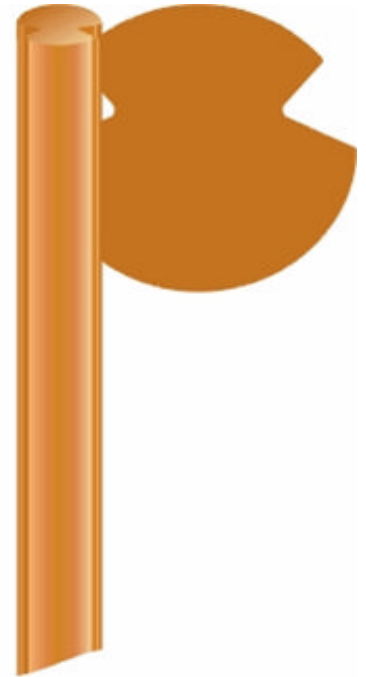
- jatkuvassa käytössä: 70 °C
- vikatilanteessa 200 °C
(kesto enintään 5 s)

RAKENNE

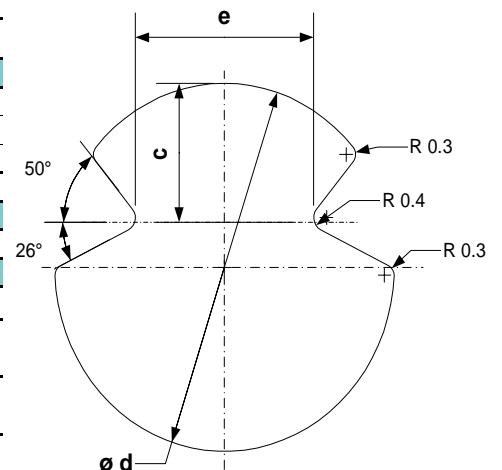
Yksilankainen muotoiltu kovaksi vetetty kuparijohdin

STANDARDIT

DIN 43141 Type Ri
EN 50149 Type A



<i>Tuotteen nimi</i>		TRL 80	TRL 100	
EAN-numero (SSTL-numero) 64 100+		01 040 08-2	01 040 10-5	
Tullikoodi		74 08 19 10		
RAKENNETIETOJA				
Mitat	e	mm	5,6	5,6
	c	mm	3,8	4,0
	d	mm	10,6	12,0
Johtimen massa (1)		kg/km	710	890
TOIMITUSTIETOJA				
Vakiotoimituspituus	m	Sopimuksen mukaan		
MEKAANISIA ARVOJA (2)				
Johtimen nimellinen murtolujuus	kN	28,4	35,5	
Johtimen alkukimmomoduli	N/mm ²	100 000	100 000	
Johtimen loppukimmomoduli	N/mm ²	118 000	118 000	
Johtimen lämpöpiteneäkerroin	1/K	16,9 x 10 ⁻⁶	16,9 x 10 ⁻⁶	
TERMINEN OIKOSULKUKESTOISUUS (2)				
Suurin sallittu 1 sekunnin oikosulkuvirta (4)	kA	12,0	15,0	



(1) Standardin ilmoittama arvo

(2) Katso taulukkoarvojen lähtöolettamukset kappaleesta Yleistä tuotetietoa.

(3) Johtimen lämpötila on ennen oikosulkua 40 °C ja oikosulun päättyessä 200 °C.